



Comune di  
Fratta Polesine

ecoambiente



Ecocalendario 2018

# FAMIGLIE: MODALITÀ DI RACCOLTA

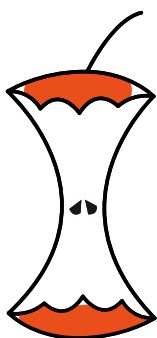
**ESPORRE CONTENITORI E SACCHETTI LA SERA PRECEDENTE LA RACCOLTA.**

**I contenitori, una volta svuotati, devono venire ritirati.**

Non lasciare rifiuti all'esterno del bidone.

Per la sostituzione e la richiesta di nuovi contenitori contattare il numero verde di Ecoambiente.

## UMIDO



**SÌ**

- Scarti di cucina e avanzi di cibo.
- Alimentari avariati senza confezione, gusci d'uovo, piccoli ossi, gusci di frutta secca, di molluschi.
- Filtri di tè e fondi di caffè.
- Fiori recisi e piante domestiche.
- Carta assorbente e salviette di carta.

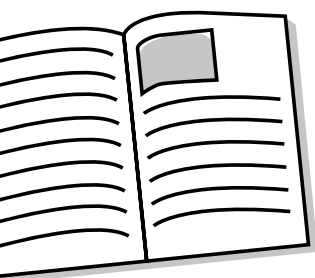
**NO**

- Cibi liquidi, olio alimentare, sostanze pericolose, stracci anche se bagnati, materiali riciclabili (come vetro, plastica) e altre impurità.



Utilizzare sacchetti compostabili da inserire nel **bidone marrone**.

## CARTA

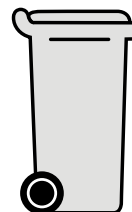


**SÌ**

- Sacchetti di carta.
- Giornali, riviste, pubblicazioni, ecc.
- Carta da cancelleria e fotocopie, fogli vari.
- Cartone e cartoncino aperti e ripiegati.
- Imballaggi in cartone e ondulato, carta assorbente e tovaglioli di carta.
- Contenitori per bevande tipo Tetra Pak®.

**NO**

- Carta oleata (da salumeria o macelleria).
- Carta carbone, carta adesiva e carta da parati.
- Buste postali di carta con interno "millebolle".
- Nylon, sacchetti in plastica, cellophane.
- Altri rifiuti.



Conferire il materiale sfuso nell'apposito **bidone bianco**.

**ATTENZIONE:** è vietato conferire la carta con sacchetti e involucri in plastica.

## VETRO

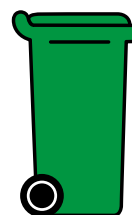


**SÌ**

- Bottiglie, barattoli, vasi e vasetti in vetro, damigiane senza involucro (fino a 5 lt).
- Contenitori di vetro in genere.

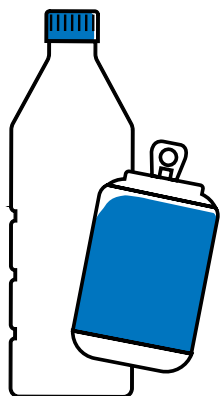
**NO**

- Lampadine, lastre di vetro grosse, specchi, vetro artistico (lampadari, ecc.), oggetti in ceramica e porcellana, tappi in alluminio o acciaio, ecc.



Conferire i contenitori di vetro senza tappi e senza sacchetti, nell'apposito **bidone verde**.

## PLASTICA LATTINE



SÌ

### Plastica

- Bottiglie d'acqua e bibite.
- Flaconi e dispenser.
- Contenitori rigidi e flessibili per alimenti.
- Confezioni sagomate (blister).
- Sacchetti e buste in plastica.
- Film e pellicole.
- Reti in plastica per frutta e verdura.

- Vaschette, vassoi e altri imballaggi in polistirolo.
- Piatti e bicchieri in plastica.

### Alluminio e acciaio

- Lattine e scatolame in alluminio e acciaio.
- Film alluminio.
- Vaschette in alluminio per alimenti vari, tappi in alluminio, acciaio ecc.

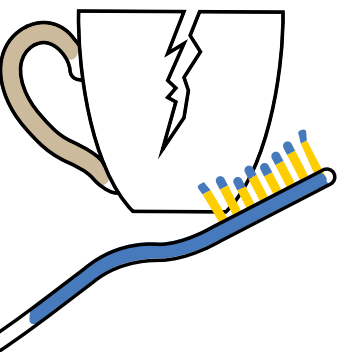


Conferire il rifiuto nel **sacco azzurro o in altri sacchetti trasparenti.**

NO

- Contenitori etichettati "T e/o F", contenitori in cartone accoppiato tipo Tetra Pak®.
- Gli oggetti in plastica vanno conferiti nel secco non riciclabile.

## SECCO

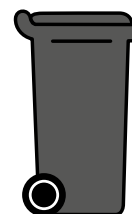


SÌ

- Oggetti e giocattoli in gomma e plastica.
- Carta oleata, carta carbone, carta adesiva e da parati.
- Calze di nylon.
- Lamette usa e getta.
- Spazzole e spazzolini, cosmetici.
- Pannolini, pannoloni, assorbenti, cotton-fioc.
- Sacchetti con residui aspirapolvere.
- Cocchi di vaso e ceramica.
- Lampadine tradizionali e alogene.

NO

- Carta, cartone, vetro, plastica e lattine.
- Organico e verde.
- Rifiuti pericolosi (medicinali, pile, batterie...).
- Imballaggi di plastica.
- Legno, oggetti metallici.
- Altri rifiuti riciclabili.

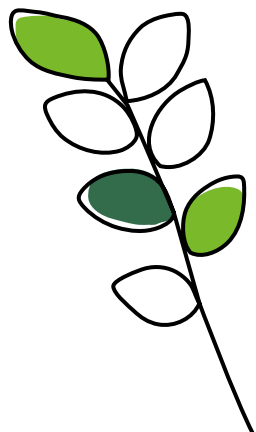


Conferire il rifiuto secco in sacchetti di max 10 kg e inserirli **nell'apposito contenitore** consegnato.



È attivo un servizio personalizzato per la raccolta di pannolini e pannoloni con cadenza settimanale e la dotazione di uno specifico contenitore. Per l'attivazione chiamare il numero verde 800.186622. Il servizio rimane attivo per 3 anni; si invita a comunicare in caso di disdetta del servizio.

## VERDE

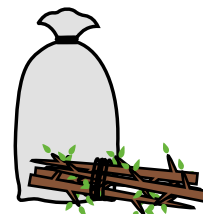


SÌ

- Sfalci d'erba, fiori recisi e piante domestiche, residui dell'orto, foglie, ramaglie potatura di alberi e siepi.
- Cassette in legno leggero.

NO

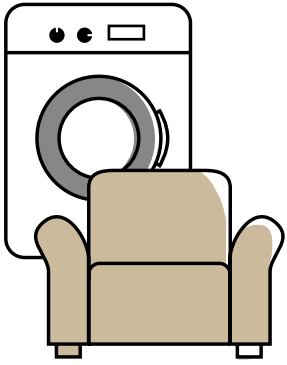
- Vasi di coccio, plastica o vetro.
- Filo di ferro o fascette metalliche, sostanze pericolose o altre impurità.



**Negli appositi sacchi in dotazione.**

Il rifiuto sfuso ed eccedente 2 metri cubi non sarà ritirato. Le ramaglie da potatura devono essere legate in fasci di circa 1 metro con una cordicella in materiale biodegradabile (NO filo di ferro, nylon, ecc.).

## INGOMBRANTI E RAEE



SÌ

### Ingombranti

- Mobili ed elementi d'arredamento in genere, (sedie, tavoli, poltrone, divani, armadi, cassettiere, librerie, materassi e reti), mobili da giardino, porte, finestre, infissi, recinzioni e tapparelle, onduline, tubi in metallo e pvc, attrezzi voluminosi, assi e bancali in legno, biciclette, carrie, cerchioni, stendini, specchi, gabbie, involucri per damigiane.

NO

- Bidoni con residui tossici, industriali o agricoli nocivi per la salute.

### RAEE - Rifiuti da Apparecchiature Elettriche ed Elettroniche

- Frigoriferi, congelatori, condizionatori, lavatrici, lavastoviglie, forni e microonde, televisori e monitor, personal computer, stampanti, lettori DVD, radio e hi-fi, piccoli elettrodomestici, phon e piastre per capelli, aspirapolvere, cellulari (senza batteria), caricabatteria.

All'Ecocamion oppure raccolta a domicilio gratuita su semplice prenotazione al

Numero Verde Gratuito  
**800-186622**

facendo attenzione che è ammesso massimo mezzo metro cubo di rifiuti per utente e un peso, per singolo collo, non superiore ai 15 kg.

## OLIO ALIMENTARE



SÌ

- Olio di oliva, olio di semi vari, olio di palma.
- Olii e grassi residui di cottura e frittura.
- Grassi vegetali (margarina) e animali (burro).

NO

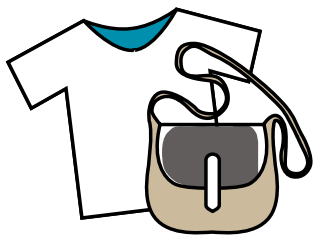
- Non si devono miscelare aceto, residui di alimenti solidi, olio minerale, detersivi, prodotti chimici in genere.



Nelle apposite tanichette distribuite da Ecoambiente o in contenitori idonei.

**Conferire presso l'Ecocentro, Ecocamion o negli appositi punti olio di raccolta stradali.**

## INDUMENTI USATI

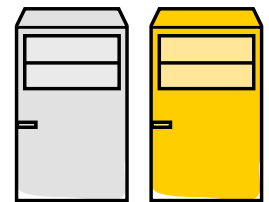


SÌ

- Abiti e indumenti dismessi, in buone condizioni, anche vintage, lana, tendaggi e tovaglie, borse, cinture, calzature dismesse.

NO

- Stracci unti, abiti non utilizzabili, strappati o in cattive condizioni, calzature rotte o non appaiate.



Presso gli appositi **contenitori dislocati sul territorio o presso l'Ecocentro.**

## PERICOLOSI

### PILE

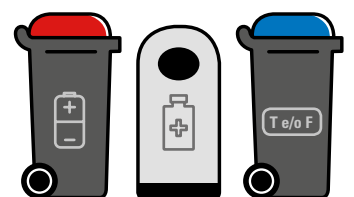
- Pile a stilo.
- Pile a bottone.
- Batterie per cellulari.

### MEDICINALI

- Farmaci scaduti.
- Fiale per iniezioni.
- Disinfettanti.
- Sciroppi, pastiglie, pomate (privi della confezione in cartone).

### PERICOLOSI

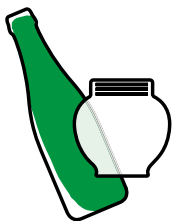
- Prodotti per la casa e per il fai da te.
- Prodotti per il giardinaggio, bombolette spray con gas infiammabile.
- Correttori con solventi e trieline.



Presso gli appositi **contenitori dislocati sul territorio, presso l'Ecocentro o Ecocamion (dove previsto).**

# AZIENDE: MODALITÀ DI RACCOLTA

## VETRO

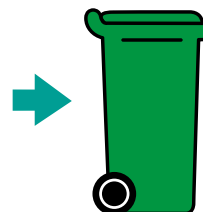


**SÌ**

- Bottiglie, barattoli, vasi e vasetti in vetro, damigiane senza involucri.
- Vetri vari anche se rotti.

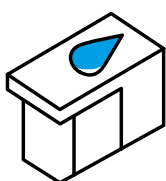
**NO**

- Lampadine, lastre di vetro grosse, specchi, vetro artistico (lampadari, ecc.), oggetti in ceramica e porcellana, tappi in alluminio o acciaio, ecc.



Negli appositi bidoni carrellati secondo le frequenze indicate e previste nel calendario.

## CARTUCCE E TONER



**SÌ**

- Cartucce toner per stampanti laser, cartucce per stampanti e fax a getto di inchiostro, cartucce per stampanti ad aghi.

**NO**

- Apparecchiature di stampa (fax, stampanti, fotocopiatori) o loro componenti.



È possibile richiedere l'attivazione del servizio di ritiro a domicilio, con l'assegnazione di appositi contenitori.

## OLIO ALIMENTARE



**SÌ**

- Olio di oliva, olio di semi vari, olio di palma.
- Olii e grassi residui di cottura e frittura.
- Grassi vegetali (margarina) e animali (burro).

**NO**

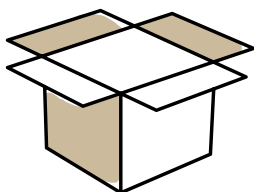
- Non si devono miscelare aceto, residui di alimenti solidi, olio minerale, detersivi, prodotti chimici in genere.



Per la raccolta sono messi a disposizione contenitori in comodato d'uso gratuito ed un servizio di raccolta specifico. Chiedi al numero verde le informazioni per l'attivazione.

Numero Verde Gratuito  
**800-186622**

## CARTONI



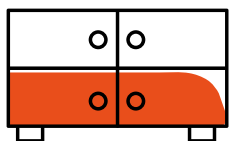
Ecoambiente ha istituito per le utenze non domestiche un servizio specifico di raccolta degli imballaggi in cartone, in aggiunta alla normale raccolta della carta.

Ecoambiente, come gestore del servizio pubblico, è l'unico autorizzato ad organizzare il ritiro dei rifiuti urbani, esonerando le aziende da tutte le formalità di applicazione della normativa sui rifiuti speciali (emissione

formulari, registri di carico e scarico, gestione quarta copia, ecc).

Il servizio può prevedere, per produzioni elevate, anche la dotazione di appositi contenitori.

## IMBALLAGGI MISTI



Ecoambiente sta ampliando progressivamente l'offerta di servizi di raccolta differenziata per le aziende, con la raccolta massiva di imballaggi misti in materiali diversi (plastiche,

metalli, legno, cellulosa), pensato per le imprese con rifiuti di imballaggio troppo eterogenei per raccolte selettive. Per ottenere migliori risultati ambientali, con l'attivazione

del nuovo servizio saranno assegnati alle singole attività contenitori adeguati per capacità (cassonetti o container dedicati) ed organizzati servizi a frequenze idonee.

## LEGNO



Ecoambiente offre un servizio di raccolta degli scarti ed imballaggi di legno come cassette, pallet, ecc.

Per le utenze che ne avessero necessità il servizio è attivabile contattando il numero verde e concordando la tipologia di contenitore idoneo.



Per la raccolta sono messi a disposizione contenitori in comodato d'uso gratuito ed un servizio di raccolta specifico. Chiedi al numero verde le informazioni per l'attivazione.

Numero Verde Gratuito  
**800-186622**

# ECOCAMION

## DOVE

**Fratte Polesine**  
**Via Oroboni, a fianco palestra comunale**

## COS'È

L'Ecocamion è il servizio attivato da Ecoambiente rivolto alle utenze che hanno bisogno di conferire quei rifiuti che, per tipologia, non possono essere gestiti dal servizio di raccolta "porta a porta" o stradale.

Si tratta di un furgone attrezzato che si reca periodicamente presso i Comuni che non sono dotati di Ecocentro. Esso contribuisce a migliorare la raccolta differenziata e ad evitare l'abbandono di rifiuti lungo le strade e nelle campagne.

## ATTENZIONE

**Per tutti gli elettrodomestici di grandi dimensioni o altri rifiuti ingombranti fare riferimento al servizio di raccolta domiciliare gratuito che potete prenotare chiamando il numero verde:**

Numero Verde Gratuito  
**800-186622**

## COSA SI PUÒ PORTARE

- **Apparecchiature ed elettrodomestici di dimensioni medio piccole**, quali televisori, computer, stampanti, videogiochi, microonde, tostapane, robot da cucina, ferri da stiro, phon, aspirapolvere, aspirapolvere, radio e HiFi, lampade a basso consumo.
- **Mobili** come comodini, sgabelli, specchi, attaccapanni ed altri oggetti d'arredo di piccole dimensioni (per i quali non è opportuno il ritiro a domicilio come rifiuti ingombranti).
- **Casalinghi** quali secchi, scope, assi da stiro, stendi biancheria, oggetti e casalinghi in genere, damigiane, pentolame, stoviglie.
- **Attrezzature da giardino** quali attrezzi per giardinaggio, tosaerba, annaffiatori, sedie, tavolini, ombrelloni.
- **Attrezzi da bricolage** quali pile, batterie, contenitori per vernici, solventi, pennelli, taniche, olio motore, pneumatici di bici, moto, auto, scarti da hobbistica.
- **Biciclette**, tricicli, skateboard, pattini ed altri oggetti sportivi.
- **Olio alimentare esausto.**
- **Accumulatori al piombo** e batterie d'avviamento.
- **Toner e cartucce** di stampanti.
- **Inerti** da piccole demolizioni, calcinacci, piastrelle ecc. (solo da utenze domestiche) max 2 contenitori da 5 litri circa.
- **Farmaci** privi della scatola in carta.

## ATTENZIONE

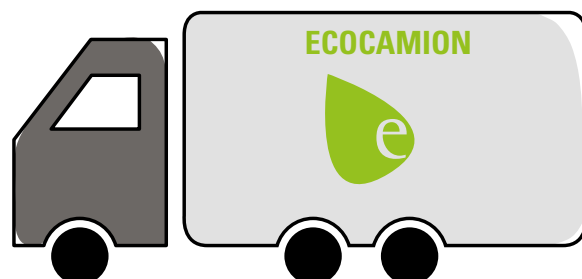
**Ogni utente può conferire al massimo mezzo metro cubo di rifiuti ed il peso per singolo collo non può superare i 15 kg.**

## QUANDO

GIOVEDÌ	8 FEBBRAIO 2018	8.00 - 12.30
GIOVEDÌ	12 APRILE 2018	8.00 - 12.30
GIOVEDÌ	14 GIUGNO 2018	8.00 - 12.30
GIOVEDÌ	13 SETTEMBRE 2018	8.00 - 12.30
GIOVEDÌ	15 NOVEMBRE 2018	8.00 - 12.30



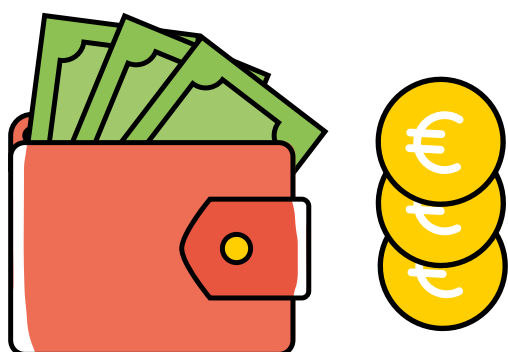
Per ogni altra informazione potete consultare il sito di Ecoambiente [www.ecoambienterovigo.it](http://www.ecoambienterovigo.it)



# SE LI LASCI, NON VALE!

## L'ABBANDONO DEI RIFIUTI È UN GESTO INCIVILE...

perché sporca il territorio dove tutti noi viviamo e dove i nostri figli crescono e giocano.



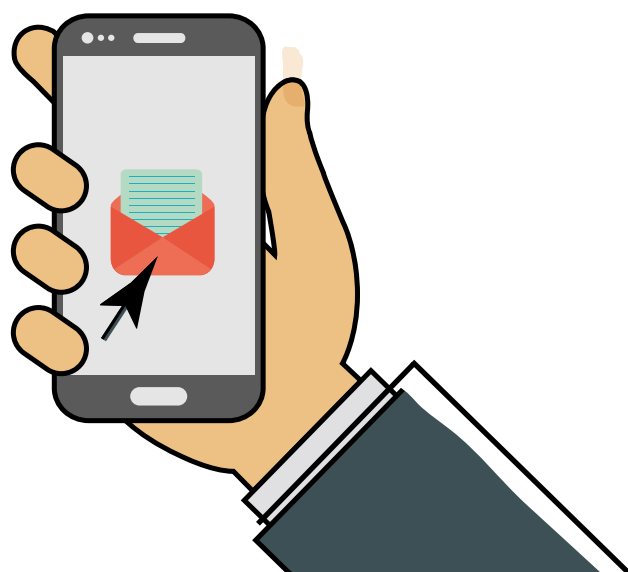
## ... E POCO INTELLIGENTE

perché comporta costi ambientali, sociali ed economici che ricadono sulle bollette di tutti.

**Differenzia correttamente i rifiuti,** conferiscili esclusivamente negli appositi contenitori ed esponili nelle giornate stabilite.

**Usfruisci gratuitamente dell'Ecocentro, Ecocamion o del servizio gratuito ingombranti.**

**Segnala** sempre situazioni di abbandono sul territorio.

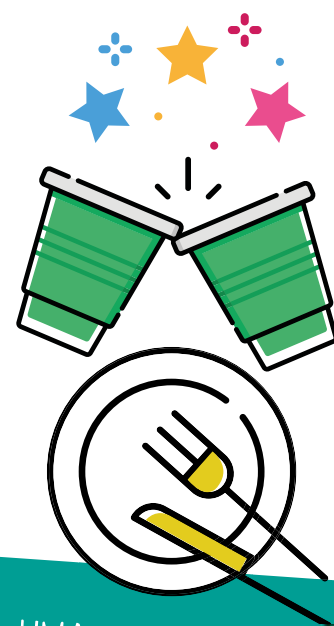


## L'ABBANDONO DEI RIFIUTI È UN REATO

che prevede sanzioni ai sensi del decreto legislativo 152/2006 e sulla base dei regolamenti comunali.

	AZIENDE*	
1 G		
2 V		
3 S	UMIDO	
4 D		
5 L		
6 M	PLASTICA LATTINE	
7 M	UMIDO	CARTONI ATTIVITÀ
8 G	ECOCAMION	
9 V		
10 S	UMIDO SECCO	
11 D		
12 L		
13 M	CARTA	VETRO ATTIVITÀ
14 M	UMIDO	CARTONI ATTIVITÀ
15 G		
16 V	VERDE	
17 S	UMIDO	
18 D		
19 L		
20 M	PLASTICA LATTINE	
21 M	UMIDO	CARTONI ATTIVITÀ
22 G		
23 V		
24 S	UMIDO SECCO	
25 D		
26 L		
27 M		VETRO ATTIVITÀ
28 M	UMIDO	CARTONI ATTIVITÀ

## Approfondimento DEL MESE



UNA FESTA ANCHE  
PER L'AMBIENTE

- **Piatti e bicchieri "usa e getta"**, privi di evidenti residui di cibo, vanno conferiti con la raccolta di **imballaggi in plastica e lattine**. Attenzione: le posate di plastica, invece, devono essere conferite nel secco.
- **Preferisci stoviglie lavabili** (anche in plastica rigida) per le tue feste! Riduci la produzione di rifiuto e risparmi.

### PER MIGLIORARE LA TUA RACCOLTA DIFFERENZIATA:

Numero Verde Gratuito  
**800-186622**



scarica l'App "Ecoambiente"  
e visita il sito  
[www.ecoambienterovigo.it](http://www.ecoambienterovigo.it)



consulta le pagine  
iniziali del calendario e  
Differenziario

#### \* AZIENDE

Solo presso le aziende del territorio. Tutte le altre raccolte per le aziende seguono il calendario ordinario.



		AZIENDE*
1 G		
2 V	VERDE	
3 S	UMIDO	
4 D		
5 L		
6 M	PLASTICA LATTINE	
7 M	UMIDO	CARTONI ATTIVITÀ
8 G		
9 V		
10 S	UMIDO SECCO	
11 D		
12 L		
13 M	CARTA VETRO	VETRO ATTIVITÀ
14 M	UMIDO	CARTONI ATTIVITÀ
15 G		
16 V	VERDE	
17 S	UMIDO	
18 D		
19 L		
20 M	PLASTICA LATTINE	
21 M	UMIDO	CARTONI ATTIVITÀ
22 G		
23 V		
24 S	UMIDO SECCO	
25 D		
26 L		
27 M		VETRO ATTIVITÀ
28 M	UMIDO	CARTONI ATTIVITÀ
29 G		
30 V	VERDE	
31 S	UMIDO	

## Approfondimento DEL MESE



### OLIO ALIMENTARE ESAUSTO

#### È importante raccogliere l'olio alimentare usato

(per la conservazione dei cibi o per la frittura) in un apposito contenitore e portarlo in Ecocentro, Ecocamion (dove previsto), nei punti raccolta olio sul territorio. Se viene versato:

- **nel terreno crea una pellicola** che impedisce alle piante di assumere le sostanze nutritive e può raggiungere pozzi di acqua potabile, rendendoli inutilizzabili
- **nel lavandino o nel wc provoca danni agli scarichi**, agli impianti fognari e ai depuratori più sofisticati
- **nel compostier inibisce i processi del compostaggio**

#### PER MIGLIORARE LA TUA RACCOLTA DIFFERENZIATA:

Numero Verde Gratuito  
**800-186622**



scarica l'App "Ecoambiente"  
e visita il sito  
[www.ecoambienterovigo.it](http://www.ecoambienterovigo.it)



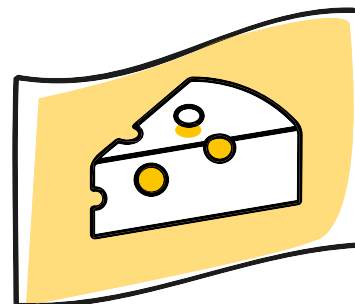
consulta le pagine  
iniziali del calendario e  
Differenziario

#### \* AZIENDE

Solo presso le aziende del territorio. Tutte le altre raccolte per le aziende seguono il calendario ordinario.

	AZIENDE*
1 D	
2 L	
3 M	PLASTICA LATTINE
4 M	UMIDO CARTONI ATTIVITÀ
5 G	
6 V	VERDE
7 S	UMIDO SECCO
8 D	
9 L	
10 M	CARTA VETRO ATTIVITÀ
11 M	UMIDO CARTONI ATTIVITÀ
12 G	ECOCAMION
13 V	VERDE
14 S	UMIDO
15 D	
16 L	
17 M	PLASTICA LATTINE
18 M	UMIDO CARTONI ATTIVITÀ
19 G	
20 V	VERDE
21 S	UMIDO SECCO
22 D	
23 L	
24 M	VETRO ATTIVITÀ
25 M	CARTONI ATTIVITÀ
26 G	
27 V	VERDE
28 S	UMIDO
29 D	
30 L	

## Approfondimento DEL MESE



## QUALE CARTA?

All'interno di "carta e cartone" **non è possibile inserire:**

- **la carta oleata** (es. quella della carne, degli affettati o del formaggio)
- **la carta plastificata.** Per riconoscerla è sufficiente strapparla: la presenza di una leggera pellicola trasparente indica la plastificazione del prodotto
- **la carta chimica / termica** (es. scontrini fiscali)

### PER MIGLIORARE LA TUA RACCOLTA DIFFERENZIATA:

Numero Verde Gratuito  
**800-186622**



scarica l'App "Ecoambiente"  
e visita il sito  
[www.ecoambienterovigo.it](http://www.ecoambienterovigo.it)



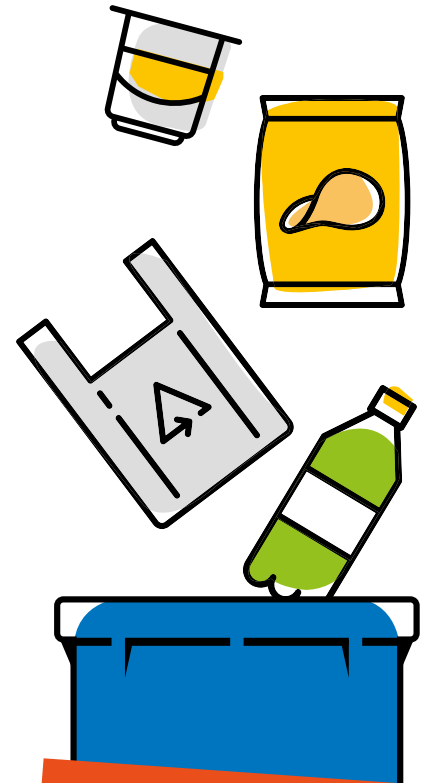
consulta le pagine  
iniziali del calendario e  
Differenziario

#### \* AZIENDE

Solo presso le aziende del territorio. Tutte le altre raccolte per le aziende seguono il calendario ordinario.

		AZIENDE*
1 M	PLASTICA LATTINE	
2 M	UMIDO	CARTONI ATTIVITÀ
3 G		
4 V	VERDE	
5 S	UMIDO SECCO	
6 D		
7 L		
8 M	CARTA VETRO	VETRO ATTIVITÀ
9 M	UMIDO	CARTONI ATTIVITÀ
10 G		
11 V	VERDE	
12 S	UMIDO	
13 D		
14 L		
15 M	PLASTICA LATTINE	
16 M	UMIDO	CARTONI ATTIVITÀ
17 G		
18 V	VERDE	
19 S	UMIDO SECCO	
20 D		
21 L		
22 M		VETRO ATTIVITÀ
23 M	UMIDO	CARTONI ATTIVITÀ
24 G		
25 V	VERDE	
26 S	UMIDO	
27 D		
28 L		
29 M	PLASTICA LATTINE	
30 M	UMIDO	CARTONI ATTIVITÀ
31 G		

## Approfondimento DEL MESE



PLASTICA SÌ  
E PLASTICA NO

Nel bidone della plastica è importante **conferire solamente gli imballaggi**, cioè tutti quei materiali che servono a trasportare, proteggere o semplicemente contenere un altro prodotto. Altri oggetti fatti di plastica (es. giocattoli, strumenti, righelli, montature di occhiali, ecc.), invece, devono essere conferiti nel secco non riciclabile.

### PER MIGLIORARE LA TUA RACCOLTA DIFFERENZIATA:

Numero Verde Gratuito  
**800-186622**



scarica l'App "Ecoambiente"  
e visita il sito  
[www.ecoambienterovigo.it](http://www.ecoambienterovigo.it)



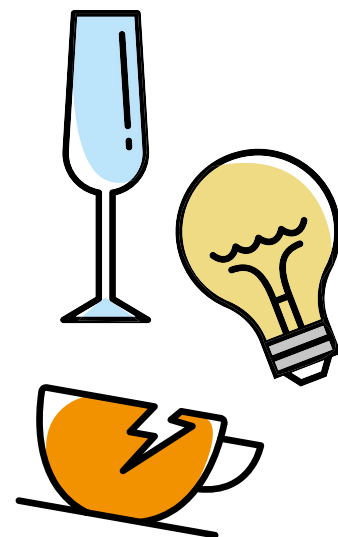
consulta le pagine  
iniziali del calendario e  
Differenziario

#### \* AZIENDE

Solo presso le aziende del territorio. Tutte le altre raccolte per le aziende seguono il calendario ordinario.

		AZIENDE*
1 V	VERDE	
2 S	SECCO	
3 D		
4 L		
5 M	CARTA	VETRO ATTIVITÀ
6 M	UMIDO	CARTONI ATTIVITÀ
7 G		
8 V	VERDE	
9 S	UMIDO	
10 D		
11 L		
12 M	PLASTICA LATTINE	
13 M	UMIDO	CARTONI ATTIVITÀ
14 G	ECOCAMION	
15 V	VERDE	
16 S	UMIDO SECCO	
17 D		
18 L		
19 M		VETRO ATTIVITÀ
20 M	UMIDO	CARTONI ATTIVITÀ
21 G		
22 V	VERDE	
23 S	UMIDO	
24 D		
25 L		
26 M	PLASTICA LATTINE	
27 M	UMIDO	CARTONI ATTIVITÀ
28 G		
29 V	VERDE	
30 S	UMIDO SECCO	

## Approfondimento DEL MESE



## I NEMICI DEL VETRO

- **La ceramica**, come anche il **pirex** (vetroceramica), è un problema per il riciclo del vetro perché fonde ad una temperatura superiore. Se immessa nei forni per produrre la miscela del vetro, rimane in forma di microgranuli, rendendola fragile e inutilizzabile.
- **Il cristallo** contiene un'elevata quantità di piombo che non deve contaminare il riciclo del vetro da imballaggio.
- **Lampadine, neon e specchi** non vanno nella raccolta del vetro.

### PER MIGLIORARE LA TUA RACCOLTA DIFFERENZIATA:

Numero Verde Gratuito  
**800-186622**



scarica l'App "Ecoambiente"  
e visita il sito  
[www.ecoambienterovigo.it](http://www.ecoambienterovigo.it)



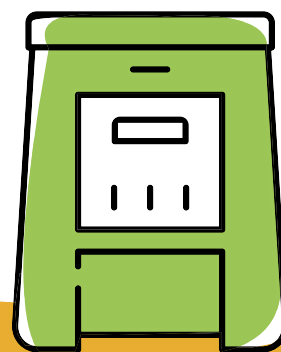
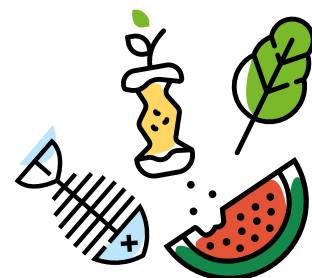
consulta le pagine  
iniziali del calendario e  
Differenziario

#### \* AZIENDE

Solo presso le aziende del territorio. Tutte le altre raccolte per le aziende seguono il calendario ordinario.

		AZIENDE*
1 D		
2 L		
3 M	CARTA VETRO	VETRO ATTIVITÀ
4 M	UMIDO	CARTONI ATTIVITÀ
5 G		
6 V	VERDE	
7 S	UMIDO	
8 D		
9 L		
10 M	PLASTICA LATTINE	
11 M	UMIDO	CARTONI ATTIVITÀ
12 G		
13 V	VERDE	
14 S	UMIDO SECCO	
15 D		
16 L		
17 M		VETRO ATTIVITÀ
18 M	UMIDO	CARTONI ATTIVITÀ
19 G		
20 V	VERDE	
21 S	UMIDO	
22 D		
23 L		
24 M	PLASTICA LATTINE	
25 M	UMIDO	CARTONI ATTIVITÀ
26 G		
27 V	VERDE	
28 S	UMIDO SECCO	
29 D		
30 L		
31 M	CARTA	VETRO ATTIVITÀ

## Approfondimento DEL MESE



SE PUOI... FAI IL  
COMPOSTAGGIO  
DOMESTICO

Il compostaggio è la soluzione più razionale per il **recupero dei residui organici**: produce una sorta di terriccio detto "compost" che, se usato nell'orto di casa e in agricoltura, restituisce al suolo importanti elementi nutritivi. Il compostaggio si realizza con una tradizionale concimaia oppure una compostiera. Vantaggi:

- **diminuisce il traffico** legato al trasporto dei rifiuti
- **garantisce la fertilità del suolo** ed evita l'utilizzo di fertilizzanti chimici

### PER MIGLIORARE LA TUA RACCOLTA DIFFERENZIATA:

Numero Verde Gratuito  
**800-186622**



scarica l'App "Ecoambiente"  
e visita il sito  
[www.ecoambienterovigo.it](http://www.ecoambienterovigo.it)



consulta le pagine  
iniziali del calendario e  
Differenziario

#### \* AZIENDE

Solo presso le aziende del territorio. Tutte le altre raccolte per le aziende seguono il calendario ordinario.

		AZIENDE*
1 M	UMIDO	CARTONI ATTIVITÀ
2 G		
3 V	VERDE	
4 S	UMIDO	
5 D		
6 L		
7 M	PLASTICA LATTINE	
8 M	UMIDO	CARTONI ATTIVITÀ
9 G		
10 V	VERDE	
11 S	UMIDO SECCO	
12 D		
13 L		
14 M		VETRO ATTIVITÀ
15 M		CARTONI ATTIVITÀ
16 G		
17 V		
18 S	UMIDO	
19 D		
20 L		
21 M	PLASTICA LATTINE	
22 M	UMIDO	CARTONI ATTIVITÀ
23 G		
24 V	VERDE	
25 S	UMIDO SECCO	
26 D		
27 L		
28 M	CARTA VETRO	VETRO ATTIVITÀ
29 M	UMIDO	CARTONI ATTIVITÀ
30 G		
31 V	VERDE	

## Approfondimento DEL MESE



Sostanze tossiche



Sostanze irritanti o nocive



Pericoloso per l'ambiente



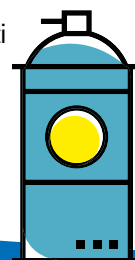
Sostanze infiammabili



Sostanze comburenti



Sostanze corrosive



## I RIFIUTI PERICOLOSI

I contenitori che riportano questi simboli (prodotti per l'igiene, smacchiatori, bombolette spray, ecc.), contengono sostanze pericolose: se non correttamente raccolti o dispersi nell'ambiente, rilasciano sostanze tossiche ed inquinanti. **È importante raccogliarli separatamente** portandoli presso l'Ecocentro o l'Ecocamion. I contenitori di rifiuti pericolosi dovranno subire un trattamento che li renderanno innocui per noi e per l'ambiente.

### PER MIGLIORARE LA TUA RACCOLTA DIFFERENZIATA:

Numero Verde Gratuito  
**800-186622**



scarica l'App "Ecoambiente"  
e visita il sito  
[www.ecoambienterovigo.it](http://www.ecoambienterovigo.it)



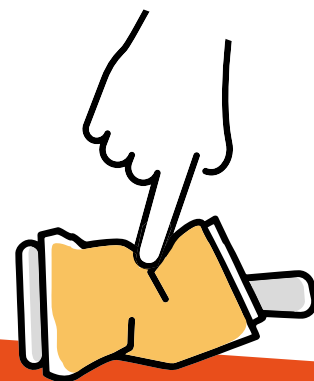
consulta le pagine  
iniziali del calendario e  
Differenziario

#### \* AZIENDE

Solo presso le aziende del territorio. Tutte le altre raccolte per le aziende seguono il calendario ordinario.

		AZIENDE*
1 S	UMIDO	
2 D		
3 L		
4 M	PLASTICA LATTINE	
5 M	UMIDO	CARTONI ATTIVITÀ
6 G		
7 V	VERDE	
8 S	UMIDO SECCO	
9 D		
10 L		
11 M		VETRO ATTIVITÀ
12 M	UMIDO	CARTONI ATTIVITÀ
13 G	ECOCAMION	
14 V	VERDE	
15 S	UMIDO	
16 D		
17 L		
18 M	PLASTICA LATTINE	
19 M	UMIDO	CARTONI ATTIVITÀ
20 G		
21 V	VERDE	
22 S	UMIDO SECCO	
23 D		
24 L		
25 M	CARTA	VETRO ATTIVITÀ
26 M	UMIDO	CARTONI ATTIVITÀ
27 G		
28 V	VERDE	
29 S	UMIDO	
30 D		

Approfondimento  
DEL MESE



SE POSSIBILE...  
RIDUCI IL VOLUME!

Gli imballaggi in plastica, in alluminio o in cartone sono molto voluminosi.

**Diminuire le loro dimensioni, schiacciandoli prima del loro conferimento, significa ridurre il traffico legato al trasporto di rifiuti (meno camion sulle strade!) e il conseguente inquinamento.**

Ricorda inoltre di sciacquare i rifiuti, levando le parti residue evidenti (es. di tipo alimentare), in modo da assicurare una migliore qualità del rifiuto raccolto e limitare la produzione di odori sgradevoli.

## PER MIGLIORARE LA TUA RACCOLTA DIFFERENZIATA:

Numero Verde Gratuito  
**800-186622**

scarica l'App "Ecoambiente" e visita il sito [www.ecoambienterovigo.it](http://www.ecoambienterovigo.it)



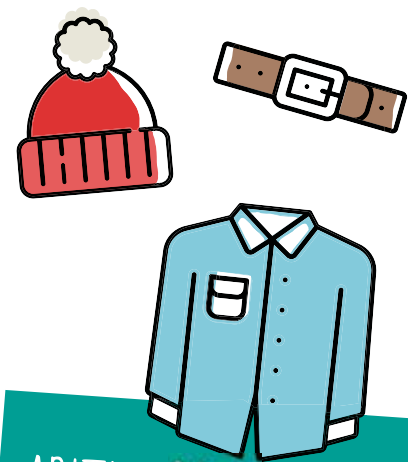
consulta le pagine iniziali del calendario e Differenziario

### \* AZIENDE

Solo presso le aziende del territorio. Tutte le altre raccolte per le aziende seguono il calendario ordinario.

		AZIENDE*
1 L		
2 M	PLASTICA LATTINE	
3 M	UMIDO	CARTONI ATTIVITÀ
4 G		
5 V	VERDE	
6 S	UMIDO SECCO	
7 D		
8 L		
9 M		VETRO ATTIVITÀ
10 M	UMIDO	CARTONI ATTIVITÀ
11 G		
12 V	VERDE	
13 S	UMIDO	
14 D		
15 L		
16 M	PLASTICA LATTINE	
17 M	UMIDO	CARTONI ATTIVITÀ
18 G		
19 V	VERDE	
20 S	UMIDO SECCO	
21 D		
22 L		
23 M	CARTA VETRO	VETRO ATTIVITÀ
24 M	UMIDO	CARTONI ATTIVITÀ
25 G		
26 V	VERDE	
27 S	UMIDO	
28 D		
29 L		
30 M	PLASTICA LATTINE	
31 M	UMIDO	CARTONI ATTIVITÀ

## Approfondimento DEL MESE



ABITI USATI:  
MAI NEL SECCO!

Gli abiti e gli accessori di abbigliamento usati, ma in buono stato, possono essere ceduti alle **associazioni locali di volontariato** che li recuperano per chi è in difficoltà. **Utilizza i contenitori stradali bianchi o gialli.**

Se gli abiti non sono recuperabili e non in buono stato, inseriscili nel secco non riciclabile. Cerca di allungare la loro vita il più possibile. **Non sprecare questa importante risorsa!**

### PER MIGLIORARE LA TUA RACCOLTA DIFFERENZIATA:

Numero Verde Gratuito  
**800-186622**

scarica l'App "Ecoambiente"  
e visita il sito  
[www.ecoambienterovigo.it](http://www.ecoambienterovigo.it)



consulta le pagine  
iniziali del calendario e  
Differenziario

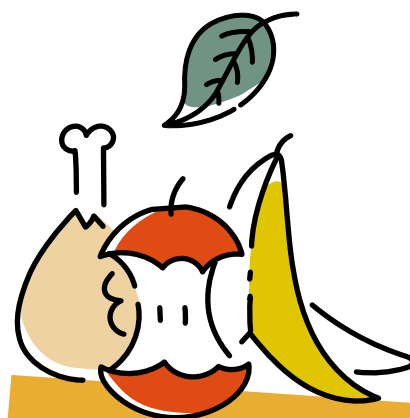
#### \* AZIENDE

Solo presso le aziende del territorio. Tutte le altre raccolte per le aziende seguono il calendario ordinario.



	AZIENDE*
1 G	
2 V	
3 S	UMIDO SECCO
4 D	
5 L	
6 M	VETRO ATTIVITÀ
7 M	UMIDO CARTONI ATTIVITÀ
8 G	
9 V	VERDE
10 S	UMIDO
11 D	
12 L	
13 M	PLASTICA LATTINE
14 M	UMIDO CARTONI ATTIVITÀ
15 G	ECOCAMION
16 V	
17 S	UMIDO SECCO
18 D	
19 L	
20 M	CARTA VETRO ATTIVITÀ
21 M	UMIDO CARTONI ATTIVITÀ
22 G	
23 V	VERDE
24 S	UMIDO
25 D	
26 L	
27 M	PLASTICA LATTINE
28 M	UMIDO CARTONI ATTIVITÀ
29 G	
30 V	

## Approfondimento DEL MESE



NO UMIDO NEL SECCO!

I rifiuti che compongono l'umido organico (bucce, foglie, avanzi di cibo, foglie e sfalci) possono trasformarsi in prezioso **compost**, utile terriccio fertile per piante e orto.

**Se l'umido finisce in discarica può contribuire alla formazione del percolato**, liquido che si forma con l'infiltrazione di acqua nella massa dei rifiuti o dalla decomposizione degli stessi e che può inquinare il suolo o le acque sottostanti.

### PER MIGLIORARE LA TUA RACCOLTA DIFFERENZIATA:

Numero Verde Gratuito  
**800-186622**



scarica l'App "Ecoambiente"  
e visita il sito  
[www.ecoambienterovigo.it](http://www.ecoambienterovigo.it)



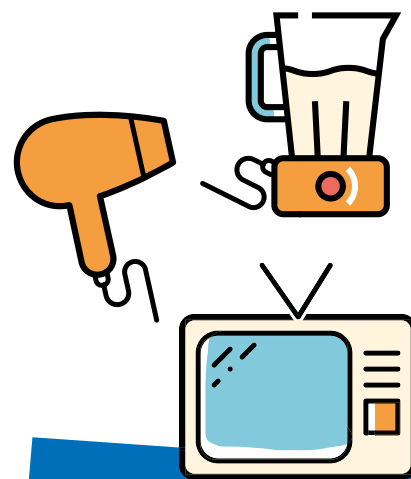
consulta le pagine  
iniziali del calendario e  
Differenziario

#### \* AZIENDE

Solo presso le aziende del territorio. Tutte le altre raccolte per le aziende seguono il calendario ordinario.

		AZIENDE*
1 S	UMIDO SECCO	
2 D		
3 L		
4 M		VETRO ATTIVITÀ
5 M	UMIDO	CARTONI ATTIVITÀ
6 G		
7 V		
8 S		
9 D		
10 L		
11 M	PLASTICA LATTINE	
12 M	UMIDO	CARTONI ATTIVITÀ
13 G		
14 V		
15 S	UMIDO SECCO	
16 D		
17 L		
18 M	CARTA VETRO	VETRO ATTIVITÀ
19 M	UMIDO	CARTONI ATTIVITÀ
20 G		
21 V	VERDE	
22 S	UMIDO	
23 D	PLASTICA LATTINE	
24 L		
25 M		
26 M	UMIDO	CARTONI ATTIVITÀ
27 G		
28 V		
29 S	UMIDO SECCO	
30 D		VETRO ATTIVITÀ
31 L		

## Approfondimento DEL MESE



I R.A.E.E.

### RIFIUTI DA APPARECCHIATURE ELETTRICHE ED ELETTRONICHE

(es: elettrodomestici, computer, televisori).  
Non conferirli nei bidoni della raccolta differenziata o abbandonarli sul territorio. Possono contenere e rilasciare **sostanze tossiche e nocive**.

Raccolti correttamente, possono contribuire a recuperare materiale plastico, ferroso e anche importanti leghe preziose.

**Uno contro uno:** i consumatori che acquistano nuove apparecchiature possono consegnare quelle usate presso i rivenditori che hanno l'obbligo di ritirarle gratuitamente e trasportarle presso i centri autorizzati.

### PER MIGLIORARE LA TUA RACCOLTA DIFFERENZIATA:

Numero Verde Gratuito  
**800-186622**

scarica l'App "Ecoambiente"  
e visita il sito  
[www.ecoambienterovigo.it](http://www.ecoambienterovigo.it)



consulta le pagine  
iniziali del calendario e  
Differenziario

#### \* AZIENDE

Solo presso le aziende del territorio. Tutte le altre raccolte per le aziende seguono il calendario ordinario.

		AZIENDE*
1 M		
2 M	UMIDO	CARTONI ATTIVITÀ
3 G		
4 V		
5 S	UMIDO	
6 D		
7 L		
8 M	PLASTICA LATTINE	
9 M	UMIDO	CARTONI ATTIVITÀ
10 G		
11 V		
12 S	UMIDO SECCO	
13 D		
14 L		
15 M	CARTA	VETRO ATTIVITÀ
16 M	UMIDO	CARTONI ATTIVITÀ
17 G		
18 V	VERDE	
19 S	UMIDO	
20 D		
21 L		
22 M	PLASTICA LATTINE	
23 M	UMIDO	CARTONI ATTIVITÀ
24 G		
25 V		
26 S	UMIDO SECCO	
27 D		
28 L		
29 M		VETRO ATTIVITÀ
30 M	UMIDO	CARTONI ATTIVITÀ
31 G		

## Approfondimento DEL MESE



**I medicinali scaduti devono venire conferiti privi di imballaggio in carta**, negli appositi contenitori sul territorio, in Ecocentro o Ecocamion (dove presente).

Le sostanze chimiche contenute nei medicinali vanno appositamente controllate e gestite.

Le siringhe, con l'ago protetto dal relativo cappuccio, vanno conferite nel secco non riciclabile.

### PER MIGLIORARE LA TUA RACCOLTA DIFFERENZIATA:

Numero Verde Gratuito  
**800-186622**

scarica l'App "Ecoambiente"  
e visita il sito  
[www.ecoambienterovigo.it](http://www.ecoambienterovigo.it)



consulta le pagine  
iniziali del calendario e  
Differenziario

#### \* AZIENDE

Solo presso le aziende del territorio. Tutte le altre raccolte per le aziende seguono il calendario ordinario.

# ATTENZIONE

PLASTICA E LATTINE SONO RISORSE PREZIOSE NON SPRECHIAMOLE!

## LA PLASTICA E I METALLI: PREZIOSE RISORSE DA RECUPERARE!

Una buona differenziazione dei rifiuti ci permette di recuperare risorse importanti da quanto raccolto.

È però fondamentale **dividere correttamente i rifiuti e non "sporcare" la raccolta differenziata della plastica e metalli** con altri rifiuti o oggetti non adatti che inficiano i processi di riciclo dei materiali.



## TRE PASSI PER UNA RACCOLTA MIGLIORE

1



Nel contenitore della plastica e delle lattine ci vanno soltanto gli imballaggi, **NON** altri oggetti.

2



Le bottiglie, i flaconi, i vasetti vanno **svuotati completamente** prima di essere gettati via e schiacciati per ridurne il volume.

3



**Risciacqua velocemente** dai residui alimentari i contenitori, per evitare sgradevoli odori.

## COS'È UN IMBALLAGGIO?

Un imballaggio è qualsiasi involucro o contenitore utilizzato per spedire o trasportare un oggetto. **Un contenitore è un recipiente che al momento dell'acquisto conteneva qualcosa**; ad esempio: conteneva un liquido (acqua, succhi) o la marmellata oppure i pelati o il cibo per cani, anche le reticelle di agrumi o dei molluschi sono imballaggi, la bottiglia dell'acqua, il contenitore in plastica delle uova, il blister dei medicinali...



## ATTENZIONE: CONTROLLI IN ARRIVO!

Gli operatori Ecoambiente controlleranno il contenuto dei sacchetti destinati agli imballaggi in plastica e lattine (metalli) e potranno non ritirare il materiale se ritenuto non conforme. L'utente sarà avvisato con un apposito talloncino apposto sul proprio sacchetto ove sarà indicato il motivo del mancato ritiro.

# DIFFERENZIARIO

<b>A</b>	
Abbigliamento in buono stato	<b>INDUMENTI USATI</b>
Abbigliamento in cattivo stato	<b>SECCO</b>
Accendini	<b>SECCO</b>
Accessori auto	<b>SECCO</b>
Accumulatori al piombo (batterie auto, moto, ecc.)	<b>ECOCENTRO ECOCAMION</b>
Adesivi	<b>SECCO</b>
Alimenti avariati (senza imballo)	<b>UMIDO</b>
Alluminio (vaschette, ecc.)	<b>PLASTICA LATTINE</b>
Appendiabiti in metallo o legno	<b>ECOCENTRO ECOCAMION</b>
Appendiabiti in plastica (anche con gancio in metallo)	<b>PLASTICA LATTINE</b>
Aspirapolvere	<b>ECOCENTRO / ECOCAMION</b>
Assorbenti igienici	<b>SECCO</b>
Avanzi di cibo	<b>UMIDO</b>
<b>B</b>	
Bancomat	<b>SECCO</b>
Barattoli senza residui di colle, vernici, solventi, colori, ecc.	<b>PLASTICA LATTINE</b>
Barattoli vuoti e coperchi in plastica	<b>PLASTICA LATTINE</b>
Barattoli vuoti in latta per alimenti	<b>PLASTICA LATTINE</b>
Bastoncino gelato in legno	<b>UMIDO</b>
Batterie d'auto, moto ecc.	<b>ECOCENTRO ECOCAMION</b>
Batterie per telefoni cellulari	<b>ECOCENTRO / ECOCAMION / CONTENITORI SUL TERRITORIO</b>
Batterie stilo	<b>ECOCENTRO / ECOCAMION / CONTENITORI SUL TERRITORIO</b>
Bicchieri di plastica monouso	<b>PLASTICA LATTINE</b>
Bicchieri di vetro	<b>SECCO</b>
Bicchierini macchinetta caffè	<b>PLASTICA LATTINE</b>
Biciclette	<b>ECOCENTRO / N.VERDE</b>
Blister medicinali	<b>PLASTICA LATTINE</b>
Bombole del gas completamente vuote	<b>ECOCENTRO ECOCAMION</b>
Bombole del gas da campeggio piccole (500 gr) vuote	<b>PLASTICA LATTINE</b>
Bombole del gas da campeggio vuote	<b>ECOCENTRO ECOCAMION</b>
Bombolette spray T e/o F	<b>ECOCENTRO ECOCAMION</b>
Borsa ghiaccio	<b>SECCO</b>
Borse di pelle, tela o cuoio in buono stato	<b>INDUMENTI USATI</b>
Borse di pelle, tela o cuoio in cattivo stato	<b>SECCO</b>
Bottiglie di vetro	<b>VETRO</b>
Bottiglie in plastica (acqua, bibite, olio, succhi ecc)	<b>PLASTICA LATTINE</b>
Bottoni	<b>SECCO</b>
Busta delle figurine se in carta	<b>CARTA</b>
Buste di carta solo se pulite	<b>CARTA</b>
Buste esterno carta con interno pluriball	<b>SECCO</b>
Buste in carta	<b>CARTA</b>
Buste in plastica per alimenti, anche accoppiate	<b>PLASTICA LATTINE</b>
<b>C</b>	
Caffè busta	<b>PLASTICA LATTINE</b>
Calcinacci in piccole quantità	<b>ECOCENTRO ECOCAMION</b>
Calzature usate in buono stato	<b>INDUMENTI USATI</b>
Calzature usate in cattivo stato	<b>SECCO</b>
Calze in nylon	<b>SECCO</b>
Calzini	<b>SECCO</b>
Camicie in buono stato	<b>INDUMENTI USATI</b>
Camicie in cattivo stato	<b>SECCO</b>
Canaline elettriche	<b>SECCO</b>
Candele	<b>SECCO</b>
Canne per irrigazione	<b>ECOCENTRO / N.VERDE</b>
Canovacci	<b>SECCO</b>
Capelli, peli	<b>SECCO</b>
Cappelli in buono stato	<b>INDUMENTI USATI</b>
Cappelli in cattivo stato	<b>SECCO</b>
Capsule caffè in alluminio prive di residui	<b>PLASTICA LATTINE</b>
Capsule caffè in plastica prive di residui	<b>PLASTICA LATTINE</b>
Capsule non svuotabili per sistemi erogatori	<b>SECCO</b>
Capsule svuotabili per sistemi erogatori	<b>PLASTICA LATTINE</b>
Carta assorbente cucina sporca di alimenti	<b>UMIDO</b>
Carta carbone	<b>SECCO</b>
Carta chimica	<b>SECCO</b>
Carta da forno	<b>SECCO</b>
Carta da fotocopie	<b>CARTA</b>
Carta da lettere	<b>CARTA</b>
Carta da parati	<b>SECCO</b>
Carta di quaderno	<b>CARTA</b>

Carta fotografica	<b>SECCO</b>
Carta oleata (dei salumi/formaggi)	<b>SECCO</b>
Carta patinata	<b>CARTA</b>
Carta stagnola pulita senza residui	<b>PLASTICA LATTINE</b>
Carta vetrata	<b>SECCO</b>
Cartoni pizza puliti	<b>CARTA</b>
Cartucce per stampanti o toner	<b>ECOCENTRO ECOCAMION</b>
Cassette audio e video	<b>SECCO</b>
Cassette di plastica per prodotti ortofrutticoli	<b>PLASTICA LATTINE</b>
Cavi elettrici	<b>ECOCENTRO / SECCO</b>
Cd compact disc	<b>SECCO</b>
Cellophane	<b>PLASTICA LATTINE</b>
Cellulari senza batterie	<b>ECOCENTRO ECOCAMION</b>
Genere	<b>UMIDO</b>
Cerchioni	<b>ECOCENTRO / ECOCAMION</b>
Chiavette usb	<b>ECOCENTRO / ECOCAMION</b>
Cialde per macchinette caffè	<b>UMIDO</b>
Cinture in buono stato	<b>INDUMENTI USATI</b>
Cinture in cattivo stato	<b>SECCO</b>
Ciotola in plastica	<b>SECCO</b>
Ciotola in terracotta	<b>SECCO</b>
Cocci di ceramica	<b>SECCO</b>
Colori pennarelli	<b>SECCO</b>
Comodini	<b>ECOCENTRO / ECOCAMION</b>
Compressori	<b>ECOCENTRO / N.VERDE</b>
Computer	<b>ECOCENTRO / ECOCAMION</b>
Conchiglie di cozze, vongole	<b>UMIDO</b>
Condizionatori	<b>ECOCENTRO / N.VERDE</b>
Confezioni rigide da imballaggio in plastica per alimenti e per dolci, vassoi	<b>PLASTICA LATTINE</b>
Congelatori	<b>ECOCENTRO / ECOCAMION</b>
Contenitori alimenti per animali vuoti in metallo o in plastica	<b>PLASTICA LATTINE</b>
Contenitori da imballaggio in plastica	<b>PLASTICA LATTINE</b>
Contenitori da imballo di plastica rigidi a sagoma es. gusci per giocattoli, articoli di cancelleria gadget vari, articoli da ferramenta, ecc.	<b>PLASTICA LATTINE</b>
Contenitori in metallo	<b>PLASTICA LATTINE</b>
Contenitori in plastica per acqua distillata	<b>PLASTICA LATTINE</b>
Contenitori in vetro	<b>VETRO</b>
Contenitori tetrapak o tetratop (latte, succhi, vino, panna)	<b>CARTA</b>

Coperchi dei vasetti in metallo	<b>PLASTICA LATTINE</b>
Coperchi dei vasetti in plastica	<b>PLASTICA LATTINE</b>
Coperte in buono stato	<b>INDUMENTI USATI</b>
Coperte in cattivo stato	<b>SECCO</b>
Copertoni di biciclette	<b>SECCO</b>
Copertoni per auto (max 4 pezzi)	<b>ECOCENTRO ECOCAMION</b>
Corda per persiane	<b>SECCO</b>
Cosmetici	<b>SECCO</b>
Cotton fioc	<b>SECCO</b>
Cuscini	<b>SECCO</b>
Custodie per cd, musicassette, videocassette, occhiali	<b>SECCO</b>

## D

Damigiane fino a 5 litri	<b>VETRO</b>
Dentifricio tubetto svuotato in metallo o in plastica	<b>PLASTICA LATTINE</b>
Deodoranti spray confezione in metallo o in plastica	<b>PLASTICA LATTINE</b>
Detersivi flaconi vuoti	<b>PLASTICA LATTINE</b>
Divani	<b>ECOCENTRO / N.VERDE</b>

## E

Elastici	<b>SECCO</b>
Elettrodomestici	<b>ECOCENTRO / ECOCAMION N. VERDE</b>
Erba	<b>VERDE</b>
Escrementi di animali domestici in piccole quantità	<b>SECCO</b>
Estintori vuoti, esausti	<b>ECOCENTRO ECOCAMION / N. VERDE</b>
Eternit	<b>POLARIS TEL. 0425 937716</b>

## F

Farine	<b>UMIDO</b>
Farmaci senza imballaggi	<b>CONTENITORI SUL TERRITORIO</b>
Fazzoletti di carta usati, unti	<b>UMIDO</b>
Ferro e metalli in piccole quantità	<b>ECOCENTRO ECOCAMION</b>
Figurine	<b>SECCO</b>
Figurine buste se in plastica	<b>PLASTICA LATTINE</b>
Film e pellicole da imballaggio per alimenti	<b>PLASTICA LATTINE</b>
Filtri da the, camomilla, tisane...	<b>UMIDO</b>
Finestre	<b>ECOCENTRO / N.VERDE</b>
Fiocchi e nastri regalo	<b>SECCO</b>
Fiori e piante domestiche piccole	<b>UMIDO</b>
Flaconi in plastica	<b>PLASTICA LATTINE</b>
Flaconi in vetro	<b>VETRO</b>
Floppy disk	<b>SECCO</b>
Foglie	<b>VERDE</b>
Foglie in piccola quantità	<b>UMIDO</b>
Fondi di caffè	<b>UMIDO</b>

Forchette cucchiali in metallo	<b>ECOCENTRO ECOCAMION</b>
Forchette in plastica	<b>SECCO</b>
Forni elettrici	<b>ECOCENTRO / ECOCAMION N. VERDE</b>
Fotografie	<b>SECCO</b>
Friggitrice	<b>ECOCENTRO / ECOCAMION N. VERDE</b>
Frigoriferi	<b>ECOCENTRO / ECOCAMION N. VERDE</b>
Frullatore	<b>ECOCENTRO / ECOCAMION N. VERDE</b>
Frutta	<b>UMIDO</b>
Fustini detersivo in cartone se vuoti	<b>CARTA</b>

## G

Gessetti	<b>SECCO</b>
Gesso in piccole quantità	<b>SECCO</b>
Ghiacci per borse termiche	<b>SECCO</b>
Giacche, giacconi in buono stato	<b>INDUMENTI USATI</b>
Giacche, giacconi in cattivo stato	<b>SECCO</b>
Giocattoli di grandi dimensioni, bacinelle in plastica	<b>ECOCENTRO N. VERDE</b>
Giocattoli di piccole dimensioni	<b>SECCO</b>
Giornali	<b>CARTA</b>
Gomitoli	<b>SECCO</b>
Gomma	<b>SECCO</b>
Gomme auto pneumatici (solo utenze domestiche - max 4 pezzi)	<b>ECOCENTRO ECOCAMION</b>
Graffette	<b>SECCO</b>
Grattugie (in ferro)	<b>ECOCENTRO / ECOCAMION</b>
Grebiule	<b>SECCO</b>
Grucce appendiabiti in plastica	<b>PLASTICA LATTINE</b>
Guanti da cucina	<b>SECCO</b>
Gusci, chips da imballaggio in polistirolo espanso pulito	<b>PLASTICA LATTINE</b>

## H

Hi-fi	<b>ECOCENTRO / ECOCAMION / N. VERDE</b>
-------	---

## I

Imballaggio uovo di Pasqua foglio argentato	<b>PLASTICA LATTINE</b>
Infissi in piccole quantità	<b>ECOCENTRO/N.VERDE</b>
Infusi e tisane	<b>UMIDO</b>
Ingombranti	<b>ECOCENTRO / N.VERDE</b>
Intonaci in piccole quantità	<b>ECOCENTRO ECOCAMION</b>
Involucro in plastica damigiana	<b>SECCO</b>

## L

Lacca flaconi in metallo o in plastica pieni	<b>ECOCENTRO ECOCAMION</b>
Lacca flaconi in metallo o in plastica vuoti	<b>PLASTICA LATTINE</b>

Lampadari	<b>ECOCENTRO / N.VERDE</b>
Lampade a fluorescenza e tubi catodici	<b>ECOCENTRO ECOCAMION N.VERDE</b>
Lampade alogene a scarica	<b>SECCO</b>
Lampadine ad incandescenza	<b>SECCO</b>
Lattine di alluminio	<b>PLASTICA LATTINE</b>
Lavabo	<b>ECOCENTRO / N.VERDE</b>
Lavagnetta in plastica	<b>SECCO</b>
Lavastoviglie	<b>ECOCENTRO / ECOCAMION N. VERDE</b>
Lavatrici	<b>ECOCENTRO/ECOCAMION/N. VERDE</b>
Legno	<b>ECOCENTRO / N.VERDE</b>
Lenzuola	<b>SECCO</b>
Lettiere animali domestici	<b>SECCO</b>
Libri	<b>CARTA</b>
Lische di pesce	<b>UMIDO</b>
Lumini / cera	<b>SECCO</b>

## M

Macchina fotografica digitale o reflex	<b>ECOCENTRO ECOCAMION</b>
Macchina fotografica usa e getta	<b>SECCO</b>
Macchine per cucire	<b>ECOCENTRO/ECOCAMION</b>
Maglieria in buono stato	<b>INDUMENTI USATI</b>
Maglieria in cattivo stato	<b>SECCO</b>
Materassi	<b>ECOCENTRO / N.VERDE</b>
Materiale edile in piccole quantità (piastrelle, sanitari, ecc.)	<b>ECOCENTRO ECOCAMION</b>
Matite	<b>SECCO</b>
Medicazioni	<b>SECCO</b>
Medicinali blister vuoti	<b>PLASTICA LATTINE</b>
Medicinali inutilizzabili o scaduti senza imballaggi	<b>CONTENITORI SUL TERRITORIO</b>
Mensole/scaffali	<b>ECOCENTRO / N.VERDE</b>
Mobili	<b>ECOCENTRO / N.VERDE</b>
Moka per caffè	<b>ECOCENTRO/ECOCAMION</b>
Monitor per computer	<b>ECOCENTRO/ECOCAMION</b>
Mouse	<b>ECOCENTRO/ECOCAMION</b>
Mozziconi di sigarette	<b>SECCO</b>
Musicassette	<b>SECCO</b>
Mutande	<b>SECCO</b>

## N

Nastro adesivo	<b>SECCO</b>
Neon	<b>ECOCENTRO / ECOCAMION / N.VERDE</b>
Nylon per imballaggi pulito	<b>PLASTICA LATTINE</b>

## O

Occhiali	<b>SECCO</b>
Oggetti in gomma	<b>SECCO</b>
Olio di frittura	<b>ECOCENTRO / ECOCAMION /</b>
Olio alimentare	<b>CONTENITORI SUL TERRITORIO</b>



Olio e grasso	<b>ECOCENTRO</b>
Olio alimentare vegetali e animali	<b>ECOCAMION/CONTENITORI SUL TERRITORIO</b>
Olio minerale esausto	<b>ECOCENTRO/ECOCAMION</b>
Ombrelli	<b>SECCO</b>
Ombrelloni	<b>ECOCENTRO / N.VERDE</b>
Orologi senza pile	<b>ECOCENTRO / ECOCAMION</b>
Ossa	<b>UMIDO</b>

## P

Paletta acchiappamosche	<b>SECCO</b>
Pane vecchio	<b>UMIDO</b>
Pannolini, pannoloni	<b>SECCO</b>
Pasta impasto	<b>UMIDO</b>
Pelapatate	<b>SECCO</b>
Peli e piume	<b>SECCO</b>
Pellicola di alluminio	<b>PLASTICA LATTINE</b>
Pennarelli	<b>SECCO</b>
Penne	<b>SECCO</b>
Pentole	<b>ECOCENTRO / N.VERDE</b>
Pesce	<b>UMIDO</b>
Pettini	<b>SECCO</b>
Piante da vaso	<b>UMIDO</b>
Piastrelle in modeste quantità	<b>ECOCENTRO ECOCAMION</b>
Piatti di ceramica	<b>ECOCENTRO / SECCO</b>
Piatti in plastica monouso	<b>PLASTICA LATTINE</b>
Pile esaurite	<b>ECOCENTRO / ECOCAMION CONTENITORI SUL TERRITORIO</b>
Polistirolo per imballaggio di grandi e piccole dimensioni	<b>PLASTICA LATTINE</b>
Polistirolo vaschette pulite	<b>PLASTICA LATTINE</b>
Poltrone	<b>ECOCENTRO / N.VERDE</b>
Polveri dell'aspirapolvere	<b>SECCO</b>
Porcellana	<b>SECCO</b>
Porta matite	<b>SECCO</b>
Portachiavi	<b>SECCO</b>
Posate in metallo	<b>ECOCENTRO / ECOCAMION</b>
Posate in plastica	<b>SECCO</b>
Prese/adattatori/ciabatte elettriche	<b>ECOCENTRO ECOCAMION</b>
Preservativi	<b>SECCO</b>
Pyrex (vetro alte temperature)	<b>SECCO</b>

## Q

Quaderni	<b>CARTA</b>
Quadri	<b>ECOCENTRO / N.VERDE</b>

## R

Ramaglie	<b>VERDE</b>
Resti alimentari	<b>UMIDO</b>
Reti per letti	<b>ECOCENTRO / N.VERDE</b>

Retine dei confetti	<b>SECCO</b>
Retine per frutta e verdura	<b>PLASTICA LATTINE</b>
Rifiuti sanitari uso domestico	<b>SECCO</b>
Riviste	<b>CARTA</b>
Rubinetti	<b>ECOCENTRO / ECOCAMION</b>

## S

Sacchetti di carta	<b>CARTA</b>
Sacchetti di plastica per alimenti	<b>PLASTICA LATTINE</b>
Sacchetti frigo/freezer	<b>SECCO</b>
Sacchetto ghiaccio istantaneo	<b>SECCO</b>
Sacchi in tessuto per alimenti	<b>SECCO</b>
Scarpe in buono stato appaiate	<b>INDUMENTI USATI</b>
Scarpe in cattivo stato e spaiate	<b>SECCO</b>
Scarti alimentari (avanzi alimentari)	<b>UMIDO</b>
Scatole e piccoli pezzi di cartone	<b>CARTA</b>
Scatole in plastica e buste in plastica per abbigliamento	<b>PLASTICA LATTINE</b>
Schede telefoniche	<b>SECCO</b>
Sdraio	<b>ECOCENTRO / N.VERDE</b>
Secchio mocio	<b>SECCO</b>
Sedie	<b>ECOCENTRO / N.VERDE</b>
Segatura	<b>SECCO</b>
Sfalci d'erba	<b>VERDE</b>
Sigarette mozziconi	<b>SECCO</b>
Siringhe e aghi con ago protetto	<b>SECCO</b>
Smalti per unghie	<b>SECCO</b>
Sottovasi in plastica	<b>SECCO</b>
Spazzola per capelli	<b>SECCO</b>
Spazzolino da denti	<b>SECCO</b>
Specchiere	<b>ECOCENTRO / ECOCAMION</b>
Spille	<b>SECCO</b>
Spugna per fiori	<b>SECCO</b>
Spugne	<b>SECCO</b>
Stampante	<b>ECOCENTRO / ECOCAMION</b>
Stoffa	<b>SECCO</b>
Stracci	<b>SECCO</b>
Stuzzicadenti	<b>UMIDO</b>

## T

Tamponi per timbri uso domestico	<b>SECCO</b>
Tappi a corona in metallo	<b>PLASTICA LATTINE</b>
Tappi in metallo	<b>PLASTICA LATTINE</b>
Tappi in plastica	<b>PLASTICA LATTINE</b>
Tappi silicone	<b>SECCO</b>
Tappi sughero	<b>UMIDO</b>
Tastiere	<b>ECOCENTRO / ECOCAMION</b>
Tavoli	<b>ECOCENTRO / N.VERDE</b>

Tazze e tazzine	<b>SECCO</b>
Telecomandi senza pile	<b>ECOCENTRO/ECOCAMION</b>
Televisori	<b>ECOCENTRO/ECOCAMION/N. VERDE</b>
Telo copritutto da pittura	<b>SECCO</b>
Tende	<b>SECCO</b>
Termometri digitali	<b>ECOCENTRO / ECOCAMION</b>
Termosifoni	<b>ECOCENTRO / N.VERDE</b>
Terracotta	<b>SECCO</b>
Tessere telefoniche	<b>SECCO</b>
Tessuti pezzi di stoffa	<b>SECCO</b>
Toner per fotocopiatrici	<b>ECOCENTRO/ECOCAMION</b>
Torcie senza pile	<b>ECOCENTRO/ECOCAMION</b>
Tortiera (in ferro)	<b>ECOCENTRO/ECOCAMION</b>
Tovaglie tessuto non tessuto	<b>SECCO</b>
Tovaglioli di carta sporchi di detergenti	<b>SECCO</b>
Tovaglioli di carta sporchi o unti di alimenti	<b>UMIDO</b>
Tovaglioli tessuto non tessuto	<b>SECCO</b>
Tubi elettrici/idraulici	<b>SECCO</b>
Tubi guaine per l'edilizia	<b>SECCO</b>

## U

Uova	<b>UMIDO</b>
Utensili da lavoro (martello, cacciavite, ecc.)	<b>ECOCENTRO ECOCAMION</b>

## V

Valigie	<b>ECOCENTRO / ECOCAMION / N. VERDE</b>
Vaschette in plastica per alimenti	<b>PLASTICA LATTINE</b>
Vasetti in vetro	<b>VETRO</b>
Vasi in ceramica o in porcellana	<b>SECCO</b>
Vasi per vivaisti in plastica con buchi sotto puliti	<b>PLASTICA LATTINE</b>
Verdura	<b>UMIDO</b>
Vestiti in buono stato	<b>INDUMENTI USATI</b>
Vestiti in cattivo stato	<b>SECCO</b>
Videocassette	<b>SECCO</b>
Videoregistratori	<b>ECOCENTRO / ECOCAMION</b>
Volantini pubblicitari	<b>CARTA</b>

## Y

Yogurt contenitore e coperchio puliti	<b>PLASTICA LATTINE</b>
---------------------------------------	-------------------------

## Z

Zaini, zainetti in buono stato	<b>INDUMENTI USATI</b>
Zaini, zainetti in cattivo stato	<b>SECCO</b>
Zanzariere	<b>SECCO</b>
Zerbini	<b>SECCO</b>
Zoccoli	<b>SECCO</b>



Per maggiori informazioni  
sui servizi e prenotazioni, per segnalazioni,  
suggerimenti, reclami e proposte  
di miglioramento del servizio



dal lunedì al venerdì dalle ore 8.00 alle ore 20.00  
ed il sabato dalle ore 8.00 alle ore 13.00

oppure  
info@ecoambienterovigo.it



**SCARICA SUL TUO  
SMARTPHONE O TABLET  
L'APP GRATUITA DI ECOAMBIENTE**

#### **IL CALENDARIO CHE TI AVVISA**

ALERT personalizzato all'orario preferito  
per avvisare l'utente della raccolta «porta a porta»  
prevista nel suo comune il giorno successivo

#### **RACCOLTA DIFFERENZIATA INTERATTIVA**

I calendari della raccolta differenziata  
«porta a porta» per tutti i comuni della provincia  
di Rovigo con le descrizioni dei rifiuti da conferire  
per ciascun tipo di raccolta differenziata.

#### **SERVIZI AGGIUNTIVI**

Avvisi e informazioni sui servizi di raccolta rifiuti  
in tempo reale. Segnalazioni e reclami con la  
possibilità di inviare fotografie



[www.ecoambienterovigo.it](http://www.ecoambienterovigo.it)